



Fot. 1. Mrągowo. Budynek Prokuratury przy ul. Wojska Polskiego 6D. Widok na elewację południową i wschodnią.



Fot. 2. Mrągowo. Budynek Prokuratury przy ul. Wojska Polskiego 6D. Widok na elewację wschodnią i północną



Fot. 3. Mrągowo. Budynek Prokuratury przy ul. Wojska Polskiego 6D. Widok na elewację północną i zachodnią oraz ogrodzenie dziedzińca zewnętrznego.



Fot. 4. Mrągowo. Budynek Prokuratury przy ul. Wojska Polskiego 6D. Widok na fragment elewacji południowej i elewację zachodnią oraz ogrodzenie dziedzińca zewnętrznego. Na pierwszym planie przybudówka



Fot. 5. Zniszczenia opasek okiennych. Wtórne metalowe parapety. Elewacja północna.



Fot. 6. Parapety zewnętrzne z wtórnymi cementowymi zaprawami



Fot. 7. Widoczne wtórne nawarstwienia farb, zabrudzeń na elementach ceglanych oraz spęcherzenia tynku. Elewacja południowa.



Fot. 8. Zły stan zachowania elewacji zachodniej przy murze ogrodzenia dziedzińca zewnętrznego..



Fot. 9. Zachowało się pierwotne nadświetle stolarki drzwiowej w elewacji północnej. Ślusarka drzwiowa wtórna.



Fot. 10. Ślusarka w otworze drzwiowym. Elewacja południowa.



Fot. 11. Stan zachowania murowanego ogrodzenia dziedzińca zewnętrznego.



Fot. 12. Elewacja wschodnia. *Odkrywka nr 1* i miejsce pobrania *Próbki 1*. Na tynku szarawa warstewka przypuszczalnie przeklejonego brudu.



Fot. 13. Widok naszlifu *Próbki 1* pobranej z *Odkrywki nr 1*. Widoczna stratygrafia nawarstwień: 1 – tynk, 2 – przeklejenie (zagruntowanie) lub brud, 3 – niebieskawa, 4 – kremowa. Kolorystyka elewacji była barwy tynku.



Fot. 14. Elewacja południowa w części przybudówki. *Odkrywka nr 2* i miejsce pobrania *Próbki 2*.



Fot. 15. Widok naszlifu *Próbki 2* pobranej z *Odkrywki nr 2*. Widoczna stratygrafia nawarstwień: 1 – tynk, 2 – przklejenie (zagruntowanie) lub brud, 3 – niebieskawa, 4 – kremowa.



Fot. 16. Elewacja południowa. *Odkrywka nr 3* i miejsce pobrania *Próbki 3* w płycinie międzyokiennej.



Fot. 17. Widok naszlifu *Próbki 3* pobranej z *Odkrywki nr 3*. Widoczna stratygrafia nawarstwień: 1 – tynk, 2 – przeklejenie (zagruntowanie) lub brud, 3 – niebieskawa, 4 – kremowa. Kolorystyka elewacji była barwy tynku.



Fot. 18. Elewacja południowa. *Odkrywka nr 4* i miejsce pobrania *Próbki 4* w części starszej budynku.



Fot. 19. Widok naszlifu *Próbki 4* pobranej z *Odkrywki nr 4*. Widoczna stratygrafia nawarstwień: 1 – tynk, 2 – szara - przeklejenie (zagruntowanie) lub brud, 3 – niebieskawa, 4 – kremowa. Kolorystyka elewacji była barwy tynku.



Fot. 20. Elewacja zachodnia. Ogrodzenie dziedzińca zewnętrznego. W segmencie widoczne zamurowanie wtórnego otworu przejściowego zakłócające rytmikę podziałów. Miejsce usytuowania *Odkrywki nr 5*.



Fot. 21. Murowane ogrodzenie od strony zewnętrznej. *Odkrywka nr 5* i miejsce pobrania *Próbki 7*. Widoczne grube nawarstwienia tynków z dodatkiem cementu.



Fot. 22. Widok naszlifu *Próbki 7* pobranej z *Odkrywki nr 5*. Widoczna stratygrafia nawarstwień: 1 – tynk, 2 - niebieskawa, 3 – szarawa, 4 – żółtawa z brudem na powierzchni, 5 - żółtawa.



Fot. 23 Elewacja zachodnia na styku z ogrodzeniem. *Odkrywka nr 6* i miejsce pobrania *Próbki 8*.



Fot. 24. Widok naszlifu *Próbki 8* pobranej z *Odkrywki nr 6*. Widoczna stratygrafia nawarstwień: 1 – tynk, 2 – szarawa, 3 – biała, 4 – biała. Tynk fakturalny leży na zagładzanym tynku podkładowym



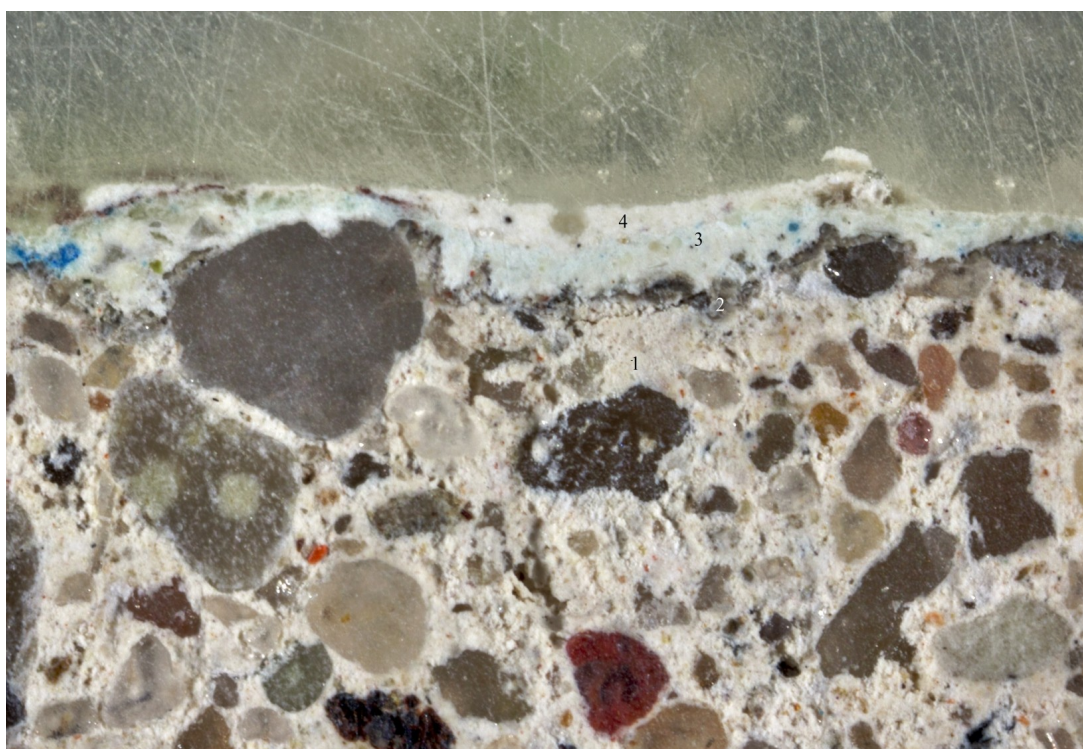
Fot. 25. Elewacja zachodnia. Od strony wnętrza dziedzińca. *Odkrywka nr 7* i miejsce pobrania *Próbki 9*.



Fot. 26. Widok naszlifu *Próbki 9* pobranej z *Odkrywki nr 7*. Widoczna stratygrafia nawarstwień: 1 – tynk spodni, 2 – żółtawa powierzchnia. Przypuszczalnie najstarsza kolorystyka budynku przed rozbudową.



Fot. 27. Elewacja północna. Trzecia kondygnacja. *Odkrywka nr 8* i miejsce pobrania *Próbki 10*.



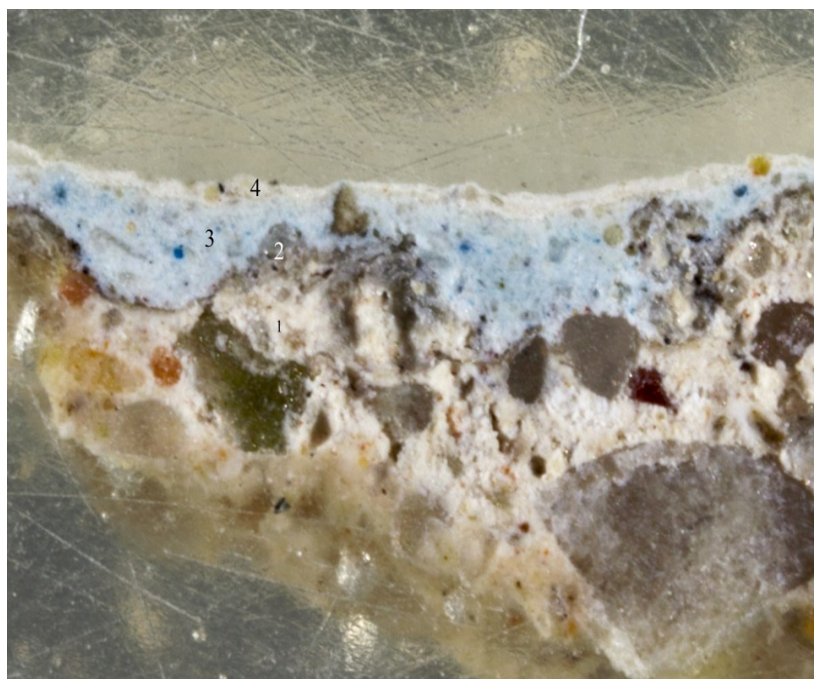
Fot. 28. Widok naszlifu *Próbki 10* pobranej z *Odkrywki nr 8*. Widoczna stratygrafia nawarstwień: 1 – tynk, 2 – przeklejenie (zagruntowanie) lub brud, 3 – niebieskawa, 4 – kremowa. Kolorystyka elewacji była barwy tynku



Fot. 29. Elewacja północna. Trzecia kondygnacja. *Odkrywka nr 9* na płycinie. Widoczna stratgrafia nawarstwień na fakturalnym tynku, podobna jak w *Odkrywce nr 8*.



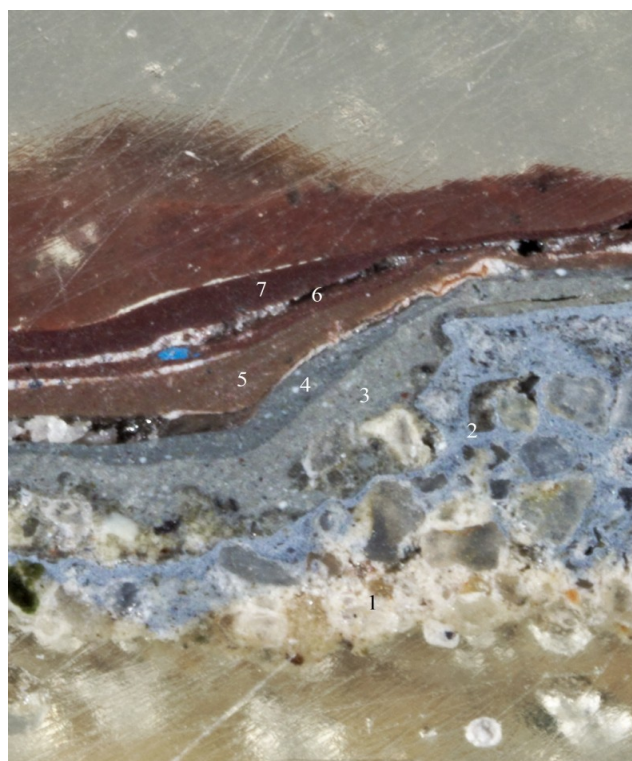
Fot. 30. Elewacja północna. *Odkrywka nr 10* i miejsce pobrania *Próbki 11* we wnętrzu okulusa.



Fot. 31. Widok naszlifu *Próbki 11* pobranej z *Odkrywki nr 10*. Widoczna stratygrafia nawarstwień: 1 – tynk, 2 – przeklejenie (zagruntowanie) lub brud, 3 – niebieskawa, 4 – kremowa. Kolorystyka elewacji była barwy tynku.



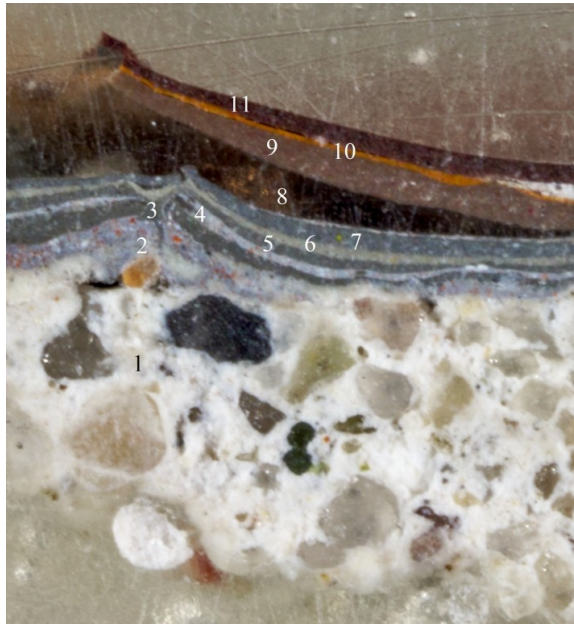
Fot. 32. Elewacja północna. Ościeże otworu wejściowego z drewnianym nadświetlem. *Odkrywka nr 11* i miejsce pobrania *Próbki 14*. Widoczna *Odkrywka nr d₁* na nadświetlu.



Fot. 33. Widok naszlifu *Próbki 14* pobranej z *Odkrywki nr 11*. Widoczna stratygrafia nawarstwień: 1 – tynk, 2 – twarda szara masa (cementowa?), 3 – szara, 4 – szara, 5 – brązowa, 6 – brązowa, 7 brązowa.



Fot. 34. Elewacja północna w partii przybudówki. *Odkrywka nr 12* i miejsce pobrania *Próbki 15* przy otworze drzwiowym



Fot. 35. Widok naszlifu *Próbki 15* pobranej z *Odkrywki nr 15*. Widoczna stratygrafia nawarstwień: 1 – tynk, 2 – szara, 3 – ciemna szara, 4 - szara, 5 – szara, 6 szarobeżowa, 7 – szara, 8 – brązowa, 9 – brązowa, 10 - rdzawobrzązowa, 11 - brązowa.



Fot. 36. Elewacja północna w partii przybudówki. *Odkrywka nr 13* i miejsce pobrania *Próbki 16*.



Fot. 37. Widok naszlifu *Próbki 16* pobranej z *Odkrywki nr 13*. Widoczna stratygrafia nawarstwień: 1 – tynk, 2 – ciemnoszara, 3 – niebieskawa, 4 – kremowa.



Fot. 38. Ogrodzenie od strony wnętrza przy północnej elewacji w partii przybudówki. *Odkrywka nr 14* i miejsce pobrania *Próbki 17*. Mury nie są przewiązane.



Fot. 39. Widok naszlifu *Próbki 17* pobranej z *Odkrywki nr 14*. Widoczna stratygrafia nawarstwień: 1 – tynk, 2 – szara cementowa, 3 – szarawa, 4 – kremowa.



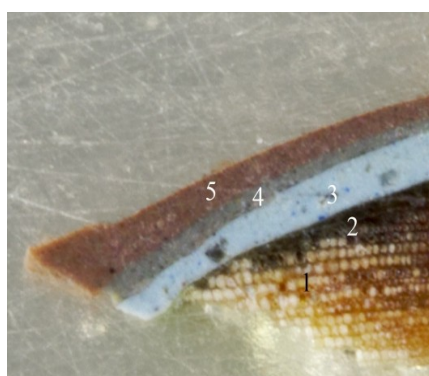
Fot. 40. Elewacja południowa. Widoczne wtórnie wykute wejście i otwór okienny do piwnicy.



Fot. 41. Elewacja południowa. W drewnianej ramie osadzona jest ślusarka okienna. Elementy wtórne. Odkrywka nr d_1 i miejsce pobrania *Próbki 5* na ościeżnicy.



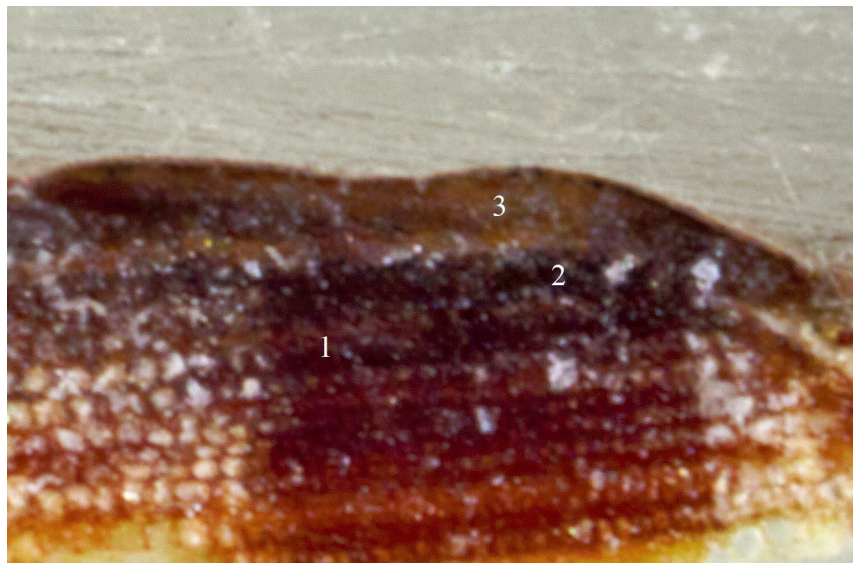
Fot. 42. Elewacja południowa. *Odkrywka nr d₁* i miejsce pobrania *Próbki 5*.



Fot. 43. Widok naszlifu *Próbki 8* pobranej z *Odkrywki nr d₁*. Widoczna stratygrafia nawarstwień:
1 – drewno, 2 – przeklejenie, 3 - szaroniebieska, 3 – brązowszara, 4 – brązowa,



Fot. 44. Elewacja południowa. *Odkrywka nr d₂* i miejsce pobrania *Próbki 6*.



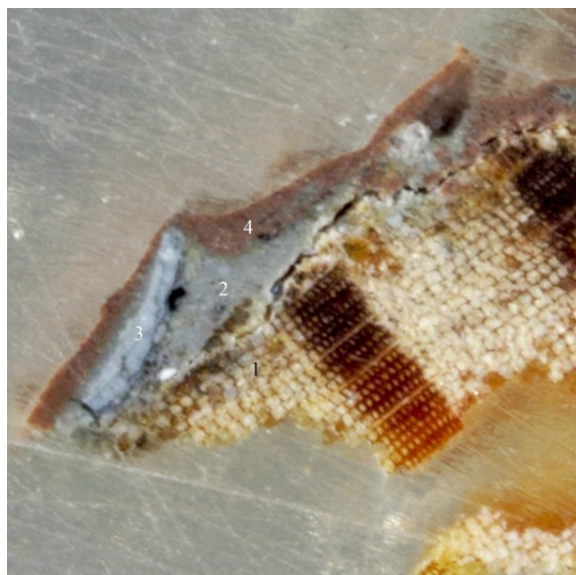
Fot. 45. Widok naszlifu *Próbki 6* pobranej z *Odkrywki nr d₂*. Widoczna stratygrafia nawarstwień: 1 – drewno, 2 – przeklejenie, 3 – brązowa.



Fot. 46. Elewacja północna. Stolarka drzwiowa wtórna w ryzalicy. *Odkrywka nr d₃ 1* i miejsce pobrania *Próbki 12*.



Fot. 47. Elewacja północna. *Odkrywka nr d₃* i miejsce pobrania *Próbki 12* na stolarce drzewiowej.



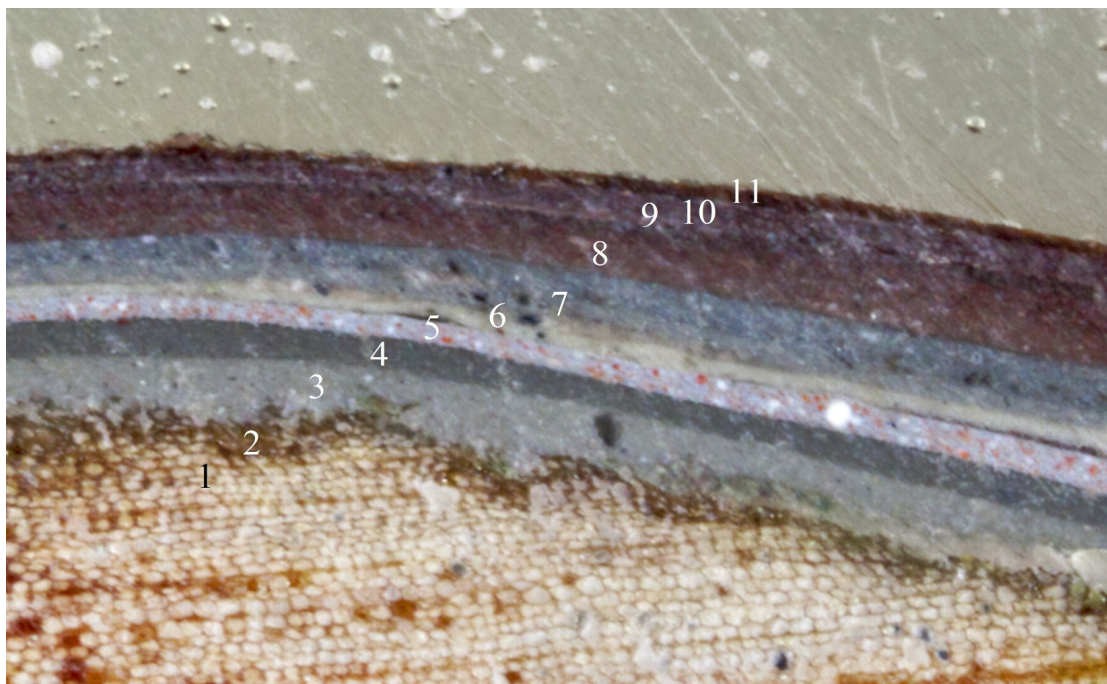
Fot. 48. Widok naszlifu *Próbki 8* pobranej z *Odkrywki nr 10*. Widoczna stratygrafia nawarstwień: 1 – drewno, 2 – szara, 3 – szaroniebieska, 4 – brązowa.



Fot. 49. Elewacja północna. Nadświetle należące najstarszego wyposażenia stolarki drzwiowej. *Odkrywka nr d_4 i miejsce pobrania Próbkki 13.*



Fot. 50. Elewacja północna. *Odkrywka nr d₄* i miejsce pobrania *Próbki 13*.



Fot. 51. Widok naszlifu *Próbki 13* pobranej z *Odkrywki nr d₄*. Widoczna stratygrafia nawarstwień:
1 – drewno, 2 – przeklejenie, 3 - szara, 4 – ciemnoszara, 5 – szara, 6 – beżowoszara, 7 – szara, 8 – brązowa, 9 – brązowa, 10 – brązowa, 11 – brązowa. Stolarka pierwotnie była w kolorze szarym.



Fot.52. Metalowe wrota ogrodzenia są wtórne, w dość dobrym stanie. Wymagają prac remontowych.



Fot. 53. Ślusarka. Rdzawobrazowa powłoka leży na metalu.



Fot.54. Ślusarka. Część elementów jest pomalowana na kolor brązowy bezpośrednio na metal lub na spodnią warstwę rdzawobrazową.

